

NEUBAU EINFAMILIENHAUS

Neubau EFH Pfister, Oberer Weiher, Gommiswald

ARCHITEKTUR

Bauherr

Herr
Roland Pfister
Oberer Weiher 9
8737 Gommiswald

Architekt

Kuster + Hager Architekturbüro AG
Etzelstrasse 1
8730 Uznach

Unsere Leistungen

Vorprojekt-/ Bauprojektplanung
Ausführungsplanung und Bauleitung
Kostenberechnungen/ Vertragswesen Unternehmungen
Baubrechnung/ Abschluss

Projektdaten

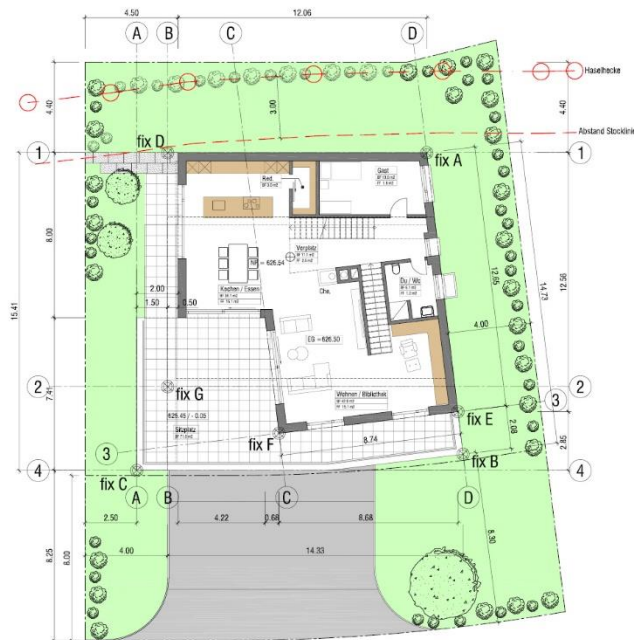
- Erste Kontakte Ende 2016
- Baubewilligung definitiv Herbst 2017
- Baubeginn Januar 2018
- EFH Bezug im September 2018

Bausumme

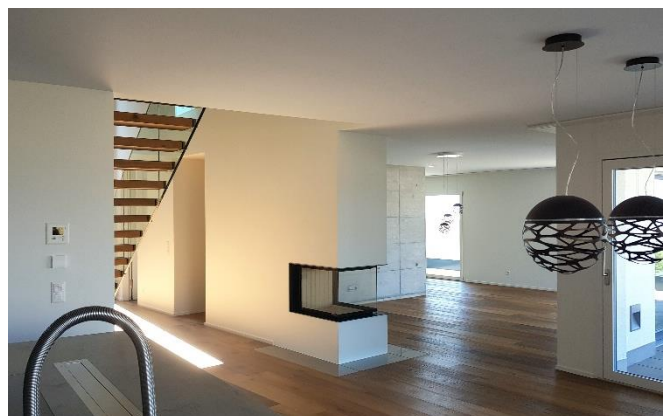
privat

Zeitraum

2016 - 2018



Erdgeschoss / Situation



Besonderheiten

Neubau in neu entstandenem Quartier
Gebäude bezieht Wärme über Fernheizung ab der
Holz- Schnitzelanlage Gommiswald


KUSTER + HAGER
ARCHITEKTURBÜRO

www.kuster-hager.ch