

GENERELLER ENTWÄSSERUNGSPLAN

8840 Einsiedeln

Bauherr

Bezirk Einsiedeln
Infrastruktur
Hauptstrasse 78
8840 Einsiedeln

Unsere Leistungen

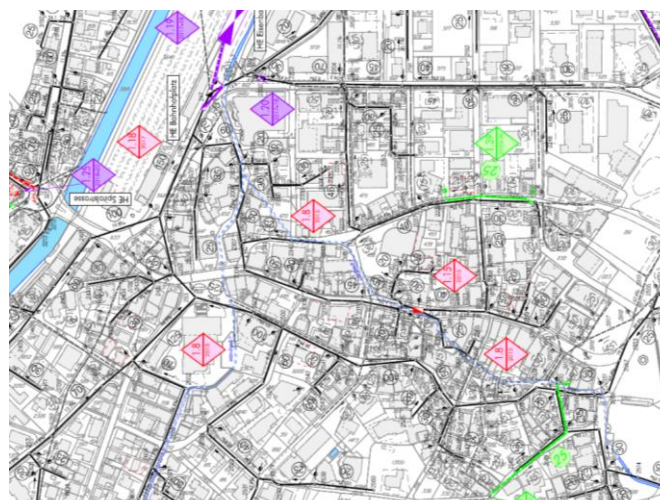
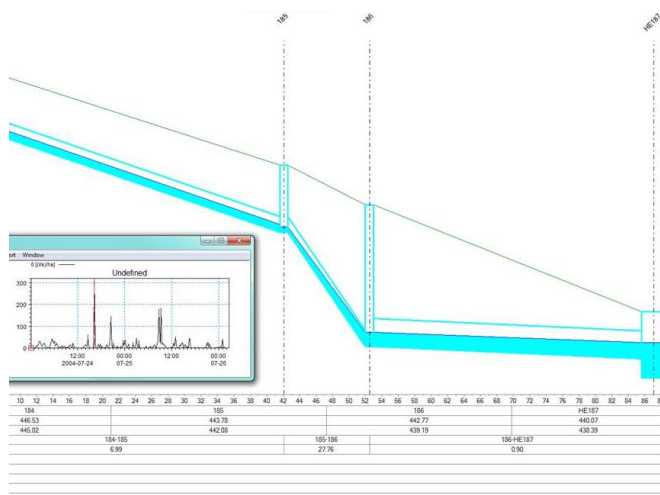
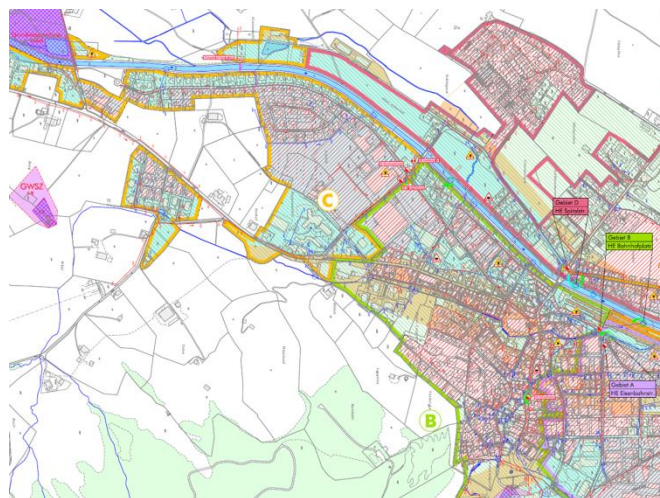
Bestimmung Ist-Zustand Kanalnetz,
Bestimmung Ist-Zustand Gewässer gemäss STORM -
Richtlinie,
Entwicklung Entwässerungskonzept,
Festlegen von Massnahmen und Prioritätsstufen,
Erstellung GEP-Unterlagen
Nachführung GEP

Projektdaten

- Einzugsgebiet von ca. 370 ha
- ca. 15'000 Einwohner
- ca. 112 km Kanalnetz
- ca. 2700 Kontrollschächte

Gesamtkosten

CHF 1.7 Mio.



Besonderheiten

—
—
—



KUSTER+HAGER

www.kuster-hager.ch